

884 MC 3PH

Motor

Maks. ağırlığı 3,500 kg olan yana kayar kapı motorları için

CE

- Yoğun kullanılan en ağır endüstriyel kapılar için idealdir.
- Fren aparatı kısaltılmış durma mesafeleri sağlar ve kapıyı kapalı tutar; bu sayede de elektrik kilitlerinin kullanılmasına gerek kalmaz.
- Güç kesintisi durumunda, anahtarlı boşa alma aparatı kapının elle açılıp kapanmasını mümkün kılar.
- Yağ banyosunda ikiz diskli kavrama.
- Düzleme vidaları ile konumlandırma.
- Ktaforez işlemi ve polyester boya ile korunan çelik muhafaza.

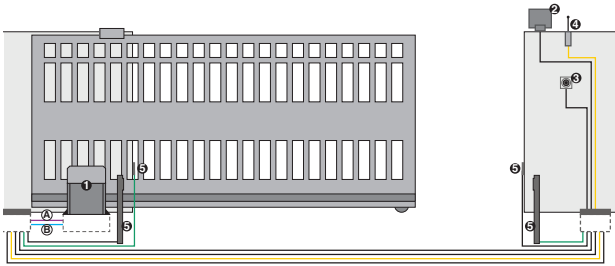


884 MC 3PH BOYUTLAR VE TEKNİK ÖZELLİKLERİ

Güç kaynağı voltajı	400 V 3ph (+6% -10%) 50 (60) Hz
Çekilen güç	850 W
Çekilen akım	1.6 A (400V)
Tork	0'dan 155 Nm'ye
Motor dönüş hızı	1400 r.p.m.
Redüksiyon oranı	1:43.2
Çalışma ortamı sıcaklığı	-20 °C ila +55 °C
Ağırlık	50 kg

Koruma sınıfı	IP 55
Yağ türü	FAAC HP YAĞI
Kapı hızı	10 m/dk (Z16)
Sınırlama anahtarı	kollu ve rulman mikro anahtarlı
Kavrama	Yağ banyosunda ikiz disk
MM olarak boyutlar (L x D x H)	430 x 310 x 586

TIPIK KURULUM ÖRNEĞİ



■ (A) Düşük voltaj kablolama

- 4 kabloları 3x0.75
- 2 kabloları 2x0.50

■ (B) Güç kabloları (230V)

- 1 kablo 2x1.5+T
- 1 kablo 2x1.5

Not: Kablo kesitleri mm²

Ref.	Mik.	Tanım	Parça kodu
①	1	884 MC üç fazlı motor	109885
	1	Montaj plakası	737628
	1	Pinyon Z16 modülü 6	719169
	4 m	Galvanize kremayer 30x30 mod. 6	719328
	1	Kremayeri sabitlemek için köşe bağlantılı paket	722123
④	1	Alıcı RP 433 SLH	787824
	1	İki kanallı verici XT2 433 SLH LR	787007
②	1	FAACLIGHT flaşör lamba	410013
⑤	2	FOTOSWITCH fotosel çifti	785152
⑥	2	FOTOSWITCH için alüminyum kolonlar	401028
	2	Kolonlar için montaj plakası	737630
③	1	Anahtarlı buton T 10	401010001/36
	3	Duvara takılacak plastik muhafazalar	720086

Notlar

DİKKAT: Konfigürasyon her bir kurulumun özel "risk analizleri"ne göre karar verilecek emniyet aparatlarını içermez (örn.: aktif ya da pasif emniyet kenarları) (Ref.: UNI-EN 12445 ve 12453 Avrupa Standartları).

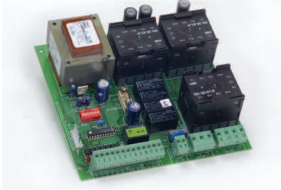
- Verilen fiyatlar kurulum masrafları ve duvar, elektrik ve metal işleri hazırlıkları harcamalarını içermez.

884 MC 3PH

Model	Kullanım		Kontrol ünitesi	Parça kodu
	Maks. ağırlık(kg)	Kullanım sıklığı (%)		
884 MC 3PH	3,500	100% (2,000 kg'ye kadar) 50% (2,000 kg üzeri)	dahili 884T	109885

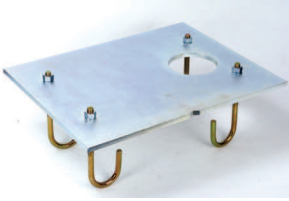
Paketin içindekiler: Kremayer üstü uygulama için tasarlanmış pinyonsuz ve 884 T kontrol üniteli bir motor, sınırlı karşı plakalar.

KONTROL ÜNİTELERİ



Dahili kontrol paneli 884 T
Teknik özellikler sayfa 146

ÖZEL AKSESUARLAR



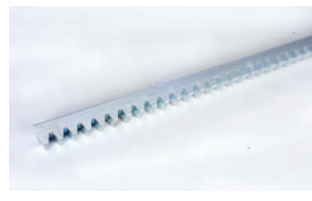
Montaj plakası

Parça kodu 737628



**Kremayer korumalı
Z16 pinyon modülü 6**

Parça kodu 719169



**Galvanize kremayer 30x30
modülü 6 (uzunluk 1 m)**

Parça kodu 719328



**Kremayeri sabitlemek için
köşe bağlantılı paket (3 par.)**

Parça kodu 722123

DİĞER AKSESUARLAR



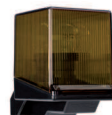
Anahtarlı-butonlar
sayfa 159



**Fotoseller
ve Kolonlar**
sayfa 163



**Emniyet
aparatları**
sayfa 166



Flaşör lambaları
sayfa 167



Vericiler
sayfa 156



**Çeşitli
aksesuarlar**
sayfa 168